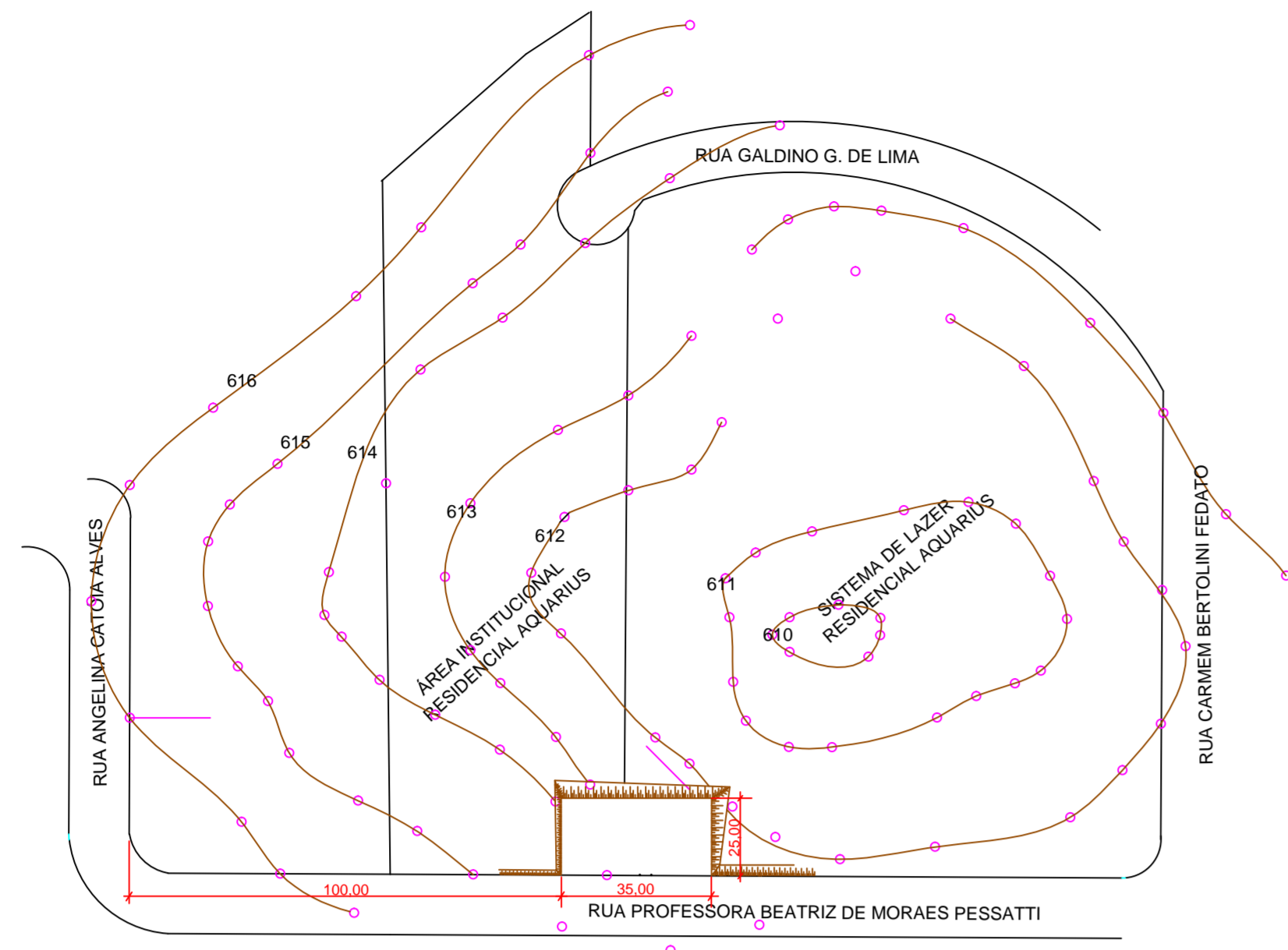
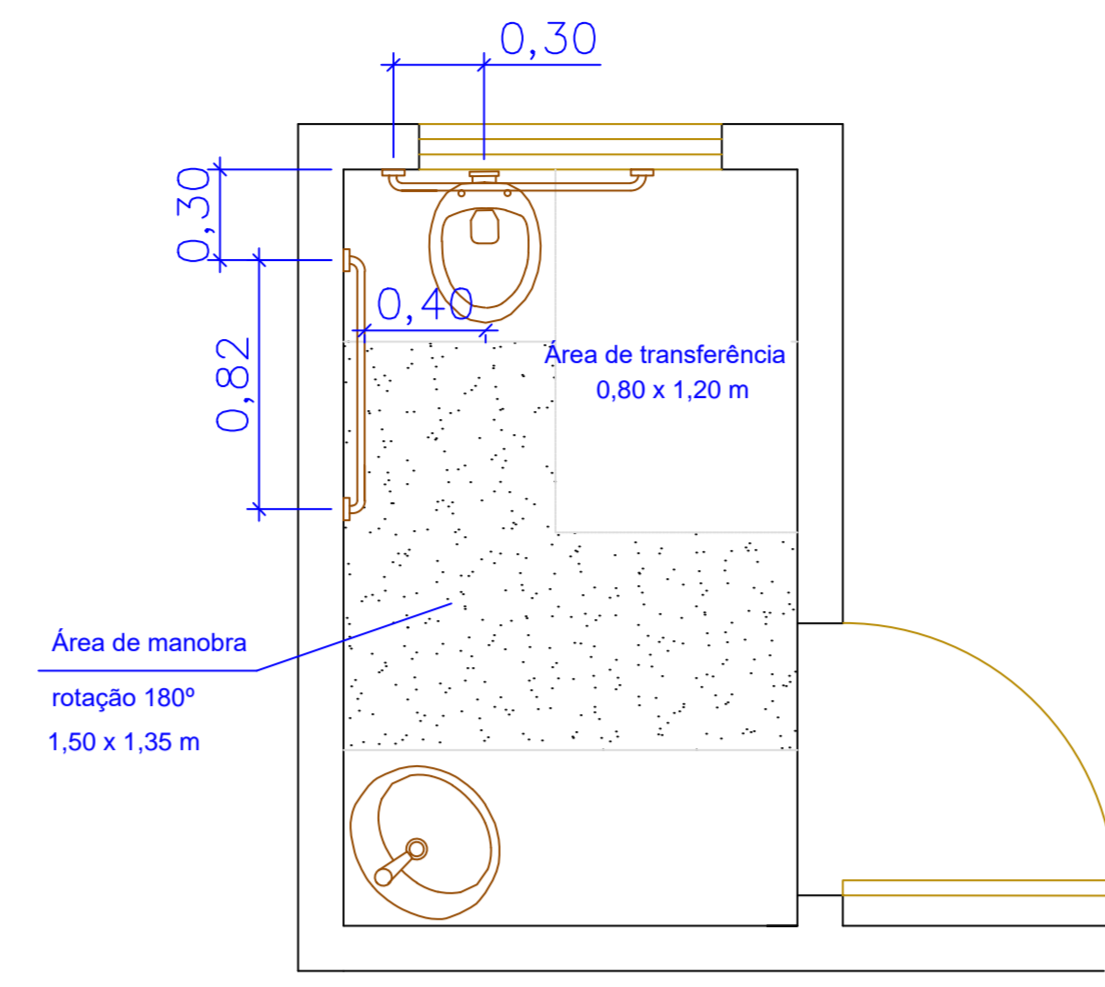


LOCAÇÃO  
SITUAÇÃO SEM ESCALA



Detalhe Sanitários para Deficiente  
Esc. 1:20



As barras dos sanitários para deficientes físicos serão fixadas nas paredes a uma altura de 0,75 m do chão, conforme NBR 9050 - ABNT

- Obs.: A planta de instalações é apenas um parâmetro para a elaboração dos projetos complementares. Seu objetivo principal é atender à RDC no. 50/2003 (ANVISA), quanto à necessidade de pontos de instalações especiais, cabendo aos profissionais de cada área de instalações atender à RDC no. 50/2003, bem como outras legislações e normativas vigentes.
- Obs.: As necessidades e características específicas dos pontos de instalação para equipamentos deverão ser revisadas conforme a Marca e o Modelo de cada equipamento a ser instalado segundo informação dada pelo proprietário do estabelecimento.
- Símbologia Instalação**  
Sistema de Emergência Classe < 0,5s (NBR 5444)
- > Tomada de energia baixa (0,30 m do piso acabado)
  - ☐ Bloco de iluminação de emergência com lâmpada fluorescente e bateria interna com autonomia mínima de 1 hora, conforme NBR 10898.
- OBS.: Todo o sistema deverá ser aterçado.
- Sistema comum**
- ☉ Iluminação geral com lâmpada fluorescente tipo caixa
  - ☉ Iluminação geral com lâmpada fluorescente compacta
  - ☉ Iluminação geral com lâmpada incandescente
  - ☉ Iluminação geral com arandela incandescente (1,65 m do piso acabado)
  - > Tomada de energia baixa (0,30 m do piso acabado)
  - > Tomada de energia baixa (0,30 m do piso acabado - 220V)
  - > Tomada de energia média (1,10 m do piso acabado)
  - > Tomada de energia média (1,30 m do piso acabado)
  - > Tomada de energia alta (1,65 m do piso acabado)
  - > Tomada de energia alta (2,00 m do piso acabado)
  - > Tomada de energia alta (2,00 m do piso acabado - 220V)
  - > Tomada de energia alta (2,20 m do piso acabado)
  - ☐ Rack cabeamento estruturado
- Ponto de Comunicação**
- Ponto de Lógica (0,30 m do piso acabado)
  - Ponto de Lógica (1,50 m do piso acabado)
  - ☐ Ponto de som ambiente (teto)
  - ☐ Ponto de chamada de emergência (1,65 m do piso acabado)
  - > Tomada de telefone baixa (0,30 m do piso acabado)
  - ☐ Ponto de TV (2,00 m do piso acabado)
- Instalações de Climatização**
- EXA Exaustor
  - ACC Ar Condicionado Central
  - ACS Aparelho de ar condicionado tipo Split
  - > Linha Frigorígena entre a Evaporadora e a Condensadora do Ar tipo Split
  - > Mangueira para comunicação elétrica entre a Evaporadora e a Condensadora do Ar tipo Split
  - > Dreno para saída de líquido da Evaporadora do Ar tipo Split
- OBS.: Todos os sistemas de climatização deverão seguir a NBR 7256 (ABNT) e demais legislações e normativas vigentes.
- OBS.: Todos os equipamentos de climatização instalados sobre laje impermeabilizada deverão ter uma base em alvenaria sobre a qual ficar para não prejudicar a impermeabilização.
- Instalações Hidro Sanitárias**
- HF Água fria
  - HQ Água quente
- OBS.: Todos os ralos deverão ter fecho hidráulico e tampa com fechamento escamoteável.
- OBS.: As Instalações de Água da Área Suja do Lavandário deverão ser todas aparentes.
- Instalações Fixas Mecânicas**
- ☐ Ponto de ar comprimido medicinal embutido no piso
  - ☐ Ponto de ar comprimido medicinal embutido (1,10 m do piso acabado)
  - ☐ Ponto de ar comprimido portátil
  - ☐ Ponto de oxigênio portátil
  - ☐ Ponto de GLP
  - ☐ Painel de alarme gases medicinais
  - ☐ Ponto de saída de vapor
- OBS.: A altura dos pontos de gases deverá ser confirmada pelo Proprietário/Diretor do estabelecimento de saúde.

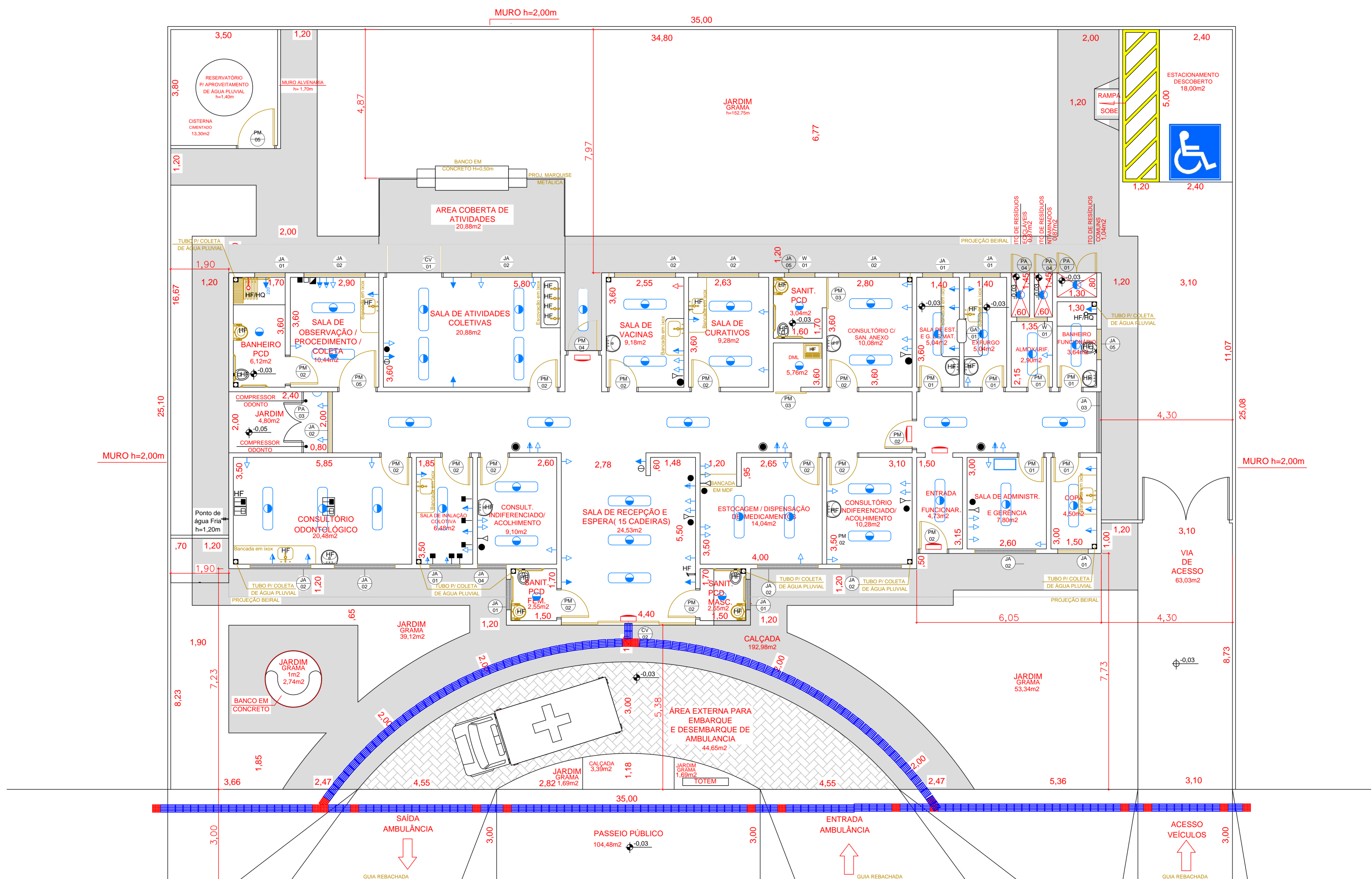
**Especificações de Esquadrias**

Código	Nomenclatura	Largura (m)	Altura (m)	Área P (m²)	Peitoril Tipo (m)
PA01	Porta Madeira	0,80	2,10	1,68 m²	—
PA02	Porta Madeira	0,80	2,10	1,68 m²	—
PA03	Porta Madeira	0,80	2,10	1,68 m²	—
PA04	Porta Madeira	1,00	2,10	2,10 m²	—
PA05	Porta Madeira	1,20	2,10	2,52 m²	—
PA06	Porta Alumínio	1,20	2,10	2,52 m²	—
PA07	Porta Alumínio	1,10	1,70	1,87 m²	—
PA08	Porta Alumínio	1,20	0,60/0,60	1,20 m²	—
PA09	Porta Alumínio	0,80	2,10	1,68 m²	—
PA10	Porta Alumínio	0,80	1,20	1,20 m²	—
PA11	Porta Alumínio	1,10	2,10	2,31 m²	—
PA12	Porta Alumínio	1,10	2,10	2,31 m²	—
CV01	Consultório de vidro / porta de vidro	1,80	2,60	4,68 m²	—
CV02	Consultório de vidro / porta de vidro	4,20	3,00	14,02 m²	—
JA01	Janela Alumínio	1,00	0,80	0,80 m²	1,80
JA02	Janela Alumínio	2,00	0,80	1,60 m²	1,80
JA03	Janela Alumínio	2,00	2,20	4,40 m²	0,40
JA04	Janela Alumínio	0,80	0,80	1,20 m²	1,80
JA05	Janela Alumínio	1,00	0,40	0,40 m²	1,80
JA06	Janela de Ventilação	1,00	0,40	0,40 m²	2,40
CA01	Caixa Alumínio	0,60	1,10	0,66 m²	1,10
CA02	Caixa Alumínio / porta de vidro	0,70	2,00	1,40 m²	—

OBSERVAÇÃO: Todas as janelas deverão ser esquadras com tela metálica tipo mosquiteiro.

NOTA: - Os ambientes sanit/PCD e banheiro/Avst./Fun. feminino terão forma de gesso 2,40m para os ambientes SM, e aluminizado terem janelas voltadas para o exterior.  
- O muro receberá pintura texturizada cor cinza, marca Sivalis ou similar. Cor do MARQUÊ A331.  
- A marquês receberá pintura eletroestática cor cinza.

OBS: Medidas em centímetros. Valor da cota prevalece ao de escala. Correr medida no local.



PLANTA BAIXA E INSTALAÇÕES

NÍVEL - 0,00m  
ESC: 1:75  
ÁREA: 288,22m²

Rua - 3

PREFEITURA MUNICIPAL DE IRACEMÁPOLIS  
Coordenadoria de Planejamento  
Rua Antonio Joaquim Fagundes, 237 - Centro

UNIDADE DE SAÚDE PORTE I

F.U.

PLANTA PRO

RUA PROFESSORA BEATRIZ DE MORAES PESSATTI, N.º 15  
RESIDENCIAL AQUARIUS  
IRACEMÁPOLIS - SP

MUNICÍPIO DE IRACEMÁPOLIS

1:100

DECLARO QUE A APROVAÇÃO DO PROJETO NÃO IMPLICA NO RECONHECIMENTO POR PARTE DA PREFEITURA DO DIREITO DE PROPRIEDADE DO TERRENO.

PROF.: MUNICÍPIO DE IRACEMÁPOLIS

PROFISSIONAIS ASSOCIADOS