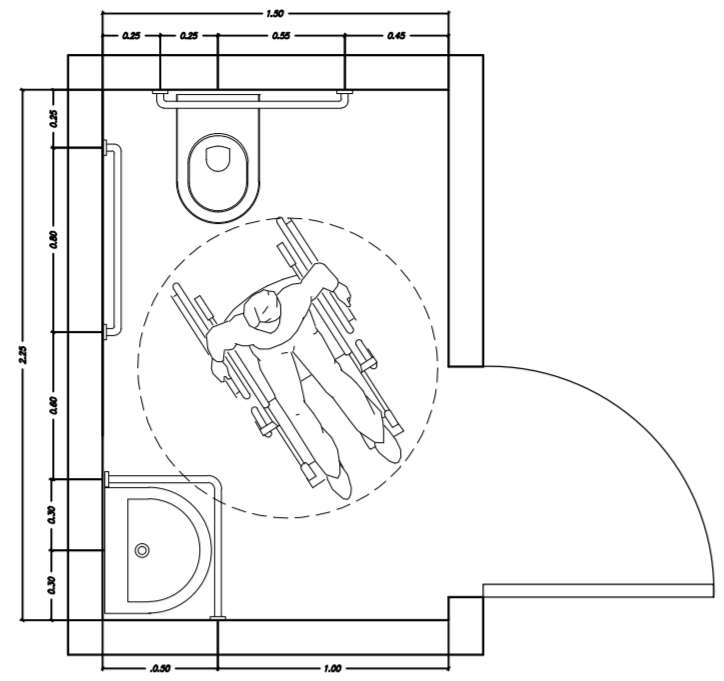
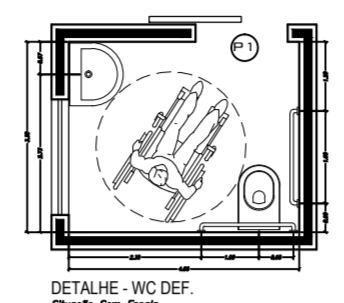


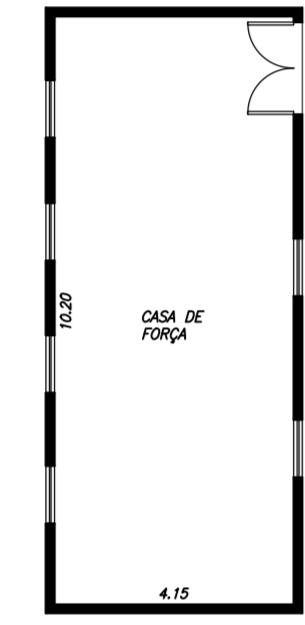
DETALHE - Sanitário Deficiente
Escala 1.25



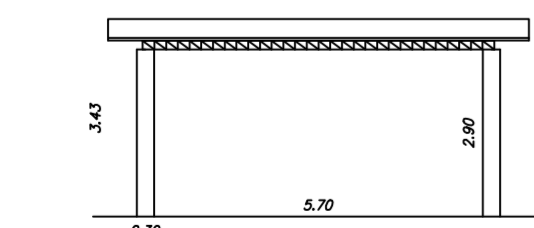
DETALHE - Sanitário Deficiente
Escala 1.25



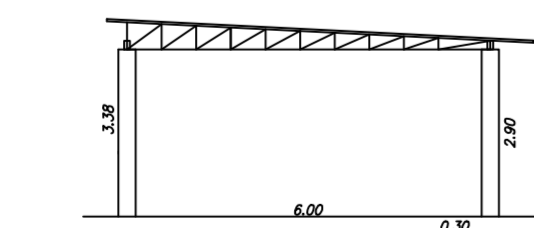
DETALHE - WC DEF.



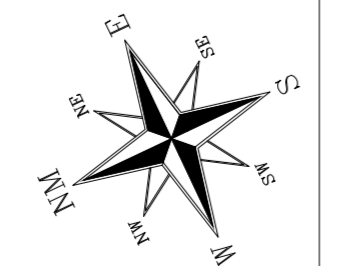
PLANTA BAIXA - Hospital
Escala 1.100



Vista frontal da garagem - Hospital
Escala 1.100



Vista lateral da garagem - Hospital
Escala 1.100



OBSERVAÇÕES:

- * AS MEDIDAS DEVEM SER CONFERIDAS NO LOCAL
- * EM CASO DE DÚVIDA ENTRAR EM CONTATO COM O RESPONSÁVEL PELO PROJETO
- * CONFERIR NÍVEIS NO LOCAL
- * CONSIDERAR REBAIXO DE 4cm ENTRE OS NÍVEIS INTERNOS e EXTERNOS DA RESIDÊNCIA
- * CONSIDERAR REBAIXO DE 4cm ENTRE AMBIENTES QUE UTILIZAM ÁGUA COMO, BANHOS, COZINHAS, A.S. etc EM RELAÇÃO AOS OUTROS AMBIENTES

LEGENDA

- EXISTENTE
- AUMENTO
- DEMOLIR

QUADRO DE ÁREAS	
TERRENO	11.284,40m ²
HOSPITAL EXISTENTE	2.305,45m ²
AUMENTO GARAGEM ALMOXA.	52,56m ²
TOTAL	2.358,01m²
Live	8.926,39m ²

PREFEITURA MUNICIPAL DE IRACEMÁPOLIS

Projeto: PROJETO SITUAÇÃO PRETENDIDA

Folha 1/1

Local: R. ALCIDES DE OLIVEIRA FRASSON IRACEMÁPOLIS - SP

Projeto: Eng. Civil Leandro Neves Zocharias

Desenho: CREA - 507840082

Desenho: RAFAELA A. FREITAS

Escala: 1.100

Data: 13/01/2021

Revisão: 01

